

# BONALDO

## James

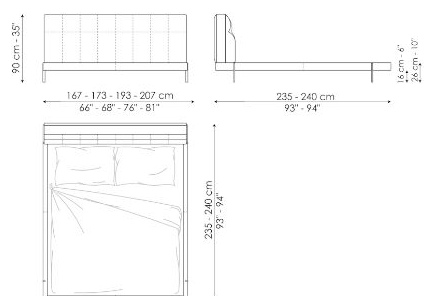


В кровати легкость несущего основания контрастирует с объёмом мягкой части изголовья, которое кажется подвешенным в пространстве. Специфика дизайна кровати James выражена в этом ключевом элементе кровати, способной наполнить пространство одним своим присутствием и в то же время, выглядит достаточно сдержанно. Сочетание пропорций и синтез форм, который

также опирается на качества материалов: сдержанный холод металла и мягкое тепло отделки из ткани, кожи или эко-кожи. Дополнительные декоративные мотивы - строчка и верхний шов на обивке изголовья, украшающие спинку и напоминают о типичной элегантности 1950-х годов. Кровать можно дополнить банкеткой James, выполненной в том же стиле.



# Технические данные



## James

Ширина: 167-173-193-207см

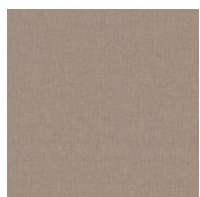
Глубина: 235-240см

Высота: 90см

# Finishes

## ОБИВКА

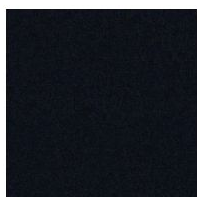
Ткань - 900



Ткань - Azimut  
9B02



Ткань - Azimut  
9B08



Ткань - Azimut  
9B17



Ткань - Azimut  
9B22



Ткань - Azimut  
9B26



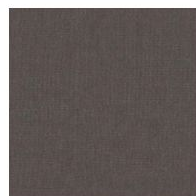
Ткань - Azimut  
9B36



Ткань - Azimut  
9B39



Ткань - Azimut  
9B42



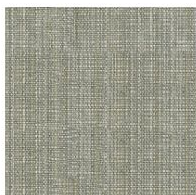
Ткань - Azimut  
9B44



Ткань - Azimut  
9B48



Fabric - Newco  
9B65



Fabric - Newco  
9B66



Fabric - Newco  
9B67



Fabric - Newco  
9B68



Fabric - Newco  
9B69



Fabric - Newco  
9B70



Fabric - Newco  
9B71

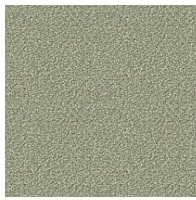


Fabric - Newco  
9B72

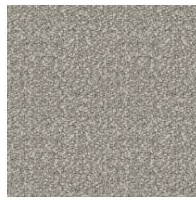
Ткань - Must



Ткань - Boemian  
MC40



Ткань - Boemian  
MC43



Ткань - Boemian  
MC46



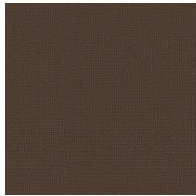
Ткань - Boemian  
MC47



Ткань - Boemian  
MC49



Ткань - Rico  
MA02



Ткань - Rico  
MA04



Ткань - Rico  
MA07



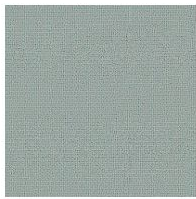
Ткань - Rico  
MA09



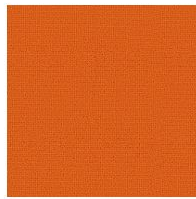
Ткань - Rico  
MA11



Ткань - Rico  
MA20



Ткань - Rico  
MA22



Ткань - Rico  
MA39



Ткань - St. Moritz  
MC60



Ткань - St. Moritz  
MC61



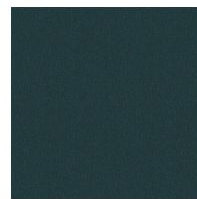
Ткань - St. Moritz  
MC62



Ткань - St. Moritz  
MC67



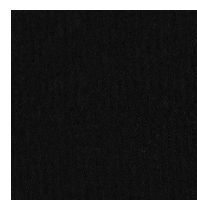
Ткань - St. Moritz  
MC69



Ткань - St. Moritz  
MC76



Ткань - St. Moritz  
MC81



Ткань - St. Moritz  
MC83

Ткань - St. Moritz  
MC85



Ткань - Flora  
MD30



Ткань - Flora  
MD31



Ткань - Flora  
MD32



Ткань - Flora  
MD34



Ткань - Flora  
MD35



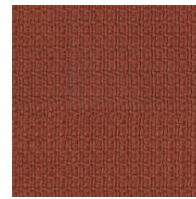
Ткань - Flora  
MD37



Ткань - Flora  
MD39



Ткань - Nacchero  
MD41



Ткань - Nacchero  
MD44



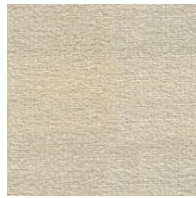
Ткань - Nacchero  
MD45



Ткань - Nacchero  
MD47



Ткань - Nacchero  
MD48



Fabric - Lucky  
MD58



Fabric - Lucky  
MD59



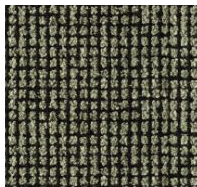
Fabric - Lucky  
MD60



Fabric - Lucky  
MD61

Ткань - Special





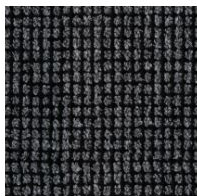
Ткань - Brionne  
SP19



Ткань - Brionne  
SP20



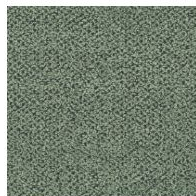
Ткань - Brionne  
SP21



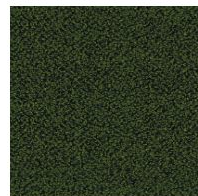
Ткань - Brionne  
SP22



Ткань - Brionne  
SP23



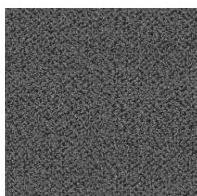
Ткань - Rella  
SP01



Ткань - Rella  
SP04



Ткань - Rella  
SP05



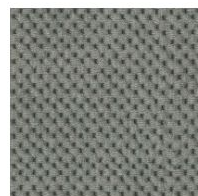
Ткань - Rella  
SP06



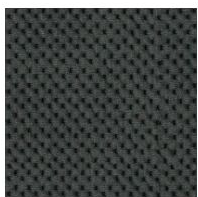
Ткань - Rella  
SP07



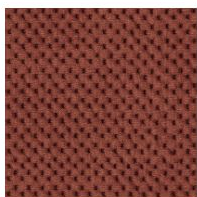
Ткань  
SP39



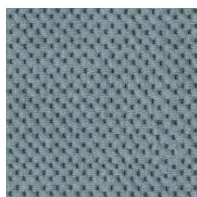
Ткань  
SP40



Ткань  
SP41



Ткань  
SP42



Ткань  
SP43



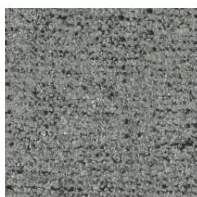
Ткань  
SP44



Ткань - Diamon  
Frisé  
SP31



Ткань - Diamon  
Frisé  
SP33



Ткань - Diamon  
Frisé  
SP36



Ткань - Diamon  
Frisé  
SP34



Ткань - Diamon  
Frisé  
SP38



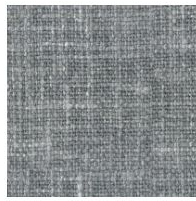
Ткань - Baia  
SP45



**Ткань - Baia**  
SP48



**Ткань - Baia**  
SP50



**Ткань - Baia**  
SP51



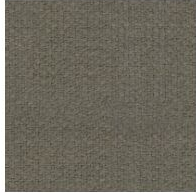
**Ткань - Baia**  
SP52



**Fabric - Jurga**  
SP53



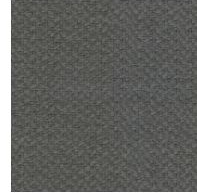
**Fabric - Jurga**  
SP54



**Fabric - Jurga**  
SP55



**Fabric - Jurga**  
SP56



**Fabric - Jurga**  
SP57



**Fabric - Jurga**  
SP58

Ткань - 800



Ткань - Pastello  
8D69



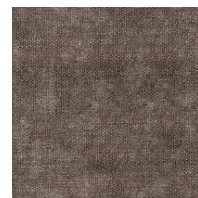
Fabric - Pastello  
8D68



Fabric - Pastello  
8D67



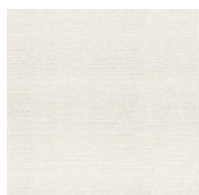
Fabric - Pastello  
8D66



Fabric - Pastello  
8D65



Fabric - Pastello  
8D64



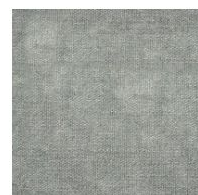
Fabric - Pastello  
8D63



Fabric - Pastello  
8D62



Fabric - Pastello  
8D61



Fabric - Pastello  
8D60



Fabric - Pastello  
8D59



Fabric - Pastello  
8D58



Fabric - Pastello  
8D57



Fabric - Pastello  
8D56



Fabric - Pastello  
8D55



Fabric - Pastello  
8D54



Fabric - Pastello  
8D53



Fabric - Pastello  
8D52



Ткань - Class



**Fabric - Hyle**  
EB55



**Fabric - Hyle**  
EB56



**Fabric - Hyle**  
EB57



**Fabric - Hyle**  
EB58



**Fabric - Hyle**  
EB59



**Fabric - Hyle**  
EB60



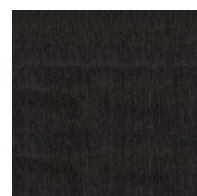
**Fabric - Hyle**  
EB61



**Fabric - Hyle**  
EB62



**Fabric - Hyle**  
EB63

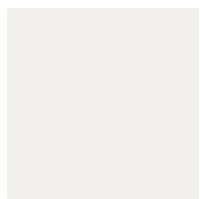


**Fabric - Hyle**  
EB64

---

# ОСНОВАНИЕ

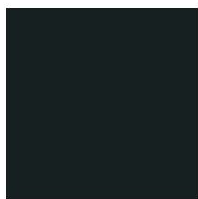
## металл



Крашенный металл  
Матовый белый



Крашенный металл  
Supreme anthracite



Крашенный металл  
Матовый черный

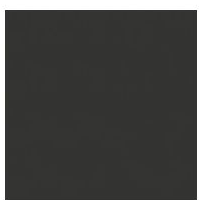


Крашенный металл  
Матовый светло-коричневый с серым оттенком

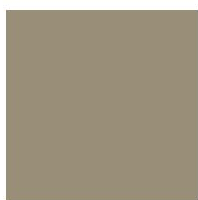
## Металл категория Plus



Крашенный металл  
Матовый бронзовый



Крашенный металл  
Матовый свинец



Металл крашенный  
Матовое перламутровое золото

---

Materials, fabrics, leathers, colors and finishes are approximate and may slightly differ from actual ones. You can find the complete collection of Bonaldo fabrics and leathers on the website

