

BONALDO

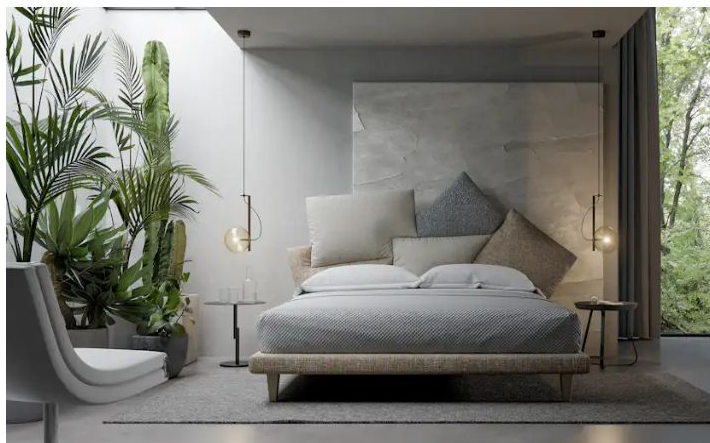
Picabia

Designer: **Giuseppe Viganò**

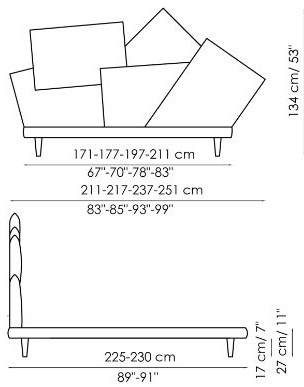


Разложенная комбинация подушек, которая может быть декоративной и функциональной, сдержанной и сценографической — это изголовье модели Picabia, кровати с необычными линиями, которая предлагает бесчисленное множество вариантов. Те, кто ее выбрал, получают максимальное пространство для творчества и уникальных эффектов. Фактически, отделка подушек может быть и однотонной или в контрасте, в соответствии

с вашим вкусом, что придаст кровати совершенно иной характер в соответствии с выбранными комбинациями. Полностью съемный чехол из ткани или кожи. Ножки могут быть выполнены в цвете серого антрацита или ореха, или же в исполнении из матового окрашенного металла. Модель Picabia доступна в двухспальном или односпальном вариантах.



Технические данные



Picabia

Ширина: 211-217-237-251cm

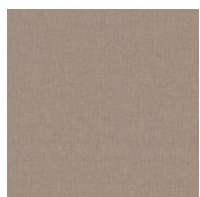
Глубина: 225-230cm

Высота: 134cm

Finishes

ОБИВКА

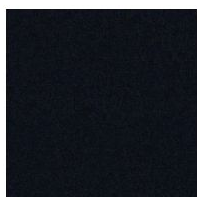
Ткань - 900



Ткань - Azimut
9B02



Ткань - Azimut
9B08



Ткань - Azimut
9B17



Ткань - Azimut
9B22



Ткань - Azimut
9B26



Ткань - Azimut
9B36



Ткань - Azimut
9B39



Ткань - Azimut
9B42



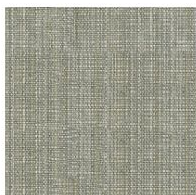
Ткань - Azimut
9B44



Ткань - Azimut
9B48



Fabric - Newco
9B65



Fabric - Newco
9B66



Fabric - Newco
9B67



Fabric - Newco
9B68



Fabric - Newco
9B69



Fabric - Newco
9B70



Fabric - Newco
9B71

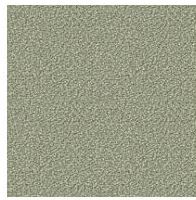


Fabric - Newco
9B72

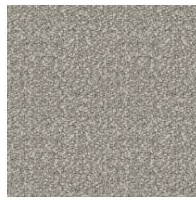
Ткань - Must



Ткань - Boemian
MC40



Ткань - Boemian
MC43



Ткань - Boemian
MC46



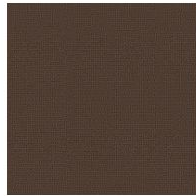
Ткань - Boemian
MC47



Ткань - Boemian
MC49



Ткань - Rico
MA02



Ткань - Rico
MA04



Ткань - Rico
MA07



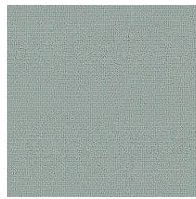
Ткань - Rico
MA09



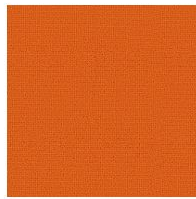
Ткань - Rico
MA11



Ткань - Rico
MA20



Ткань - Rico
MA22



Ткань - Rico
MA39



Ткань - St. Moritz
MC60



Ткань - St. Moritz
MC61



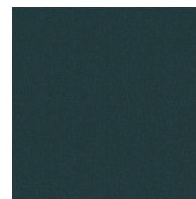
Ткань - St. Moritz
MC62



Ткань - St. Moritz
MC67



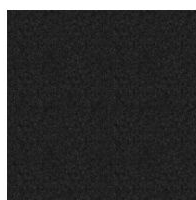
Ткань - St. Moritz
MC69



Ткань - St. Moritz
MC76



Ткань - St. Moritz
MC81



Ткань - St. Moritz
MC83

Ткань - St. Moritz
MC85



Ткань - Flora
MD30



Ткань - Flora
MD31



Ткань - Flora
MD32



Ткань - Flora
MD34



Ткань - Flora
MD35



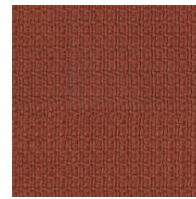
Ткань - Flora
MD37



Ткань - Flora
MD39



Ткань - Nacchero
MD41



Ткань - Nacchero
MD44



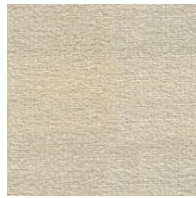
Ткань - Nacchero
MD45



Ткань - Nacchero
MD47



Ткань - Nacchero
MD48



Fabric - Lucky
MD58



Fabric - Lucky
MD59



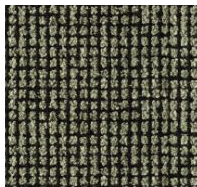
Fabric - Lucky
MD60



Fabric - Lucky
MD61

Ткань - Special





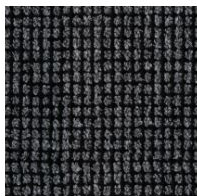
Ткань - Brionne
SP19



Ткань - Brionne
SP20



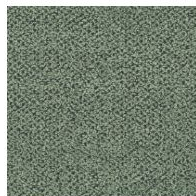
Ткань - Brionne
SP21



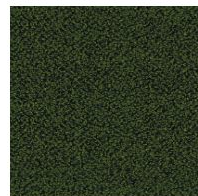
Ткань - Brionne
SP22



Ткань - Brionne
SP23



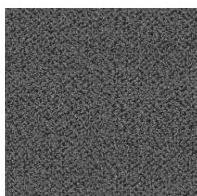
Ткань - Rella
SP01



Ткань - Rella
SP04



Ткань - Rella
SP05



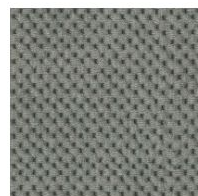
Ткань - Rella
SP06



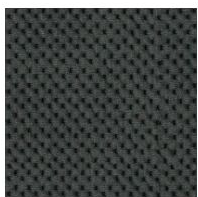
Ткань - Rella
SP07



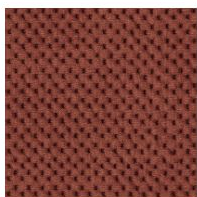
Ткань
SP39



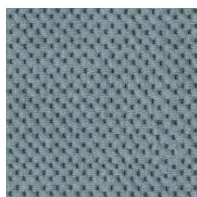
Ткань
SP40



Ткань
SP41



Ткань
SP42



Ткань
SP43



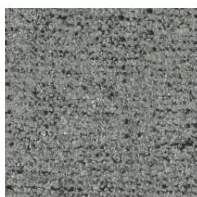
Ткань
SP44



Ткань - Diamon
Frisé
SP31



Ткань - Diamon
Frisé
SP33



Ткань - Diamon
Frisé
SP36



Ткань - Diamon
Frisé
SP34



Ткань - Diamon
Frisé
SP38



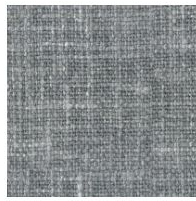
Ткань - Baia
SP45



Ткань - Baia
SP48



Ткань - Baia
SP50



Ткань - Baia
SP51



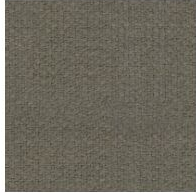
Ткань - Baia
SP52



Fabric - Jurga
SP53



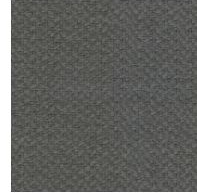
Fabric - Jurga
SP54



Fabric - Jurga
SP55



Fabric - Jurga
SP56



Fabric - Jurga
SP57



Fabric - Jurga
SP58

Ткань - 800



Ткань - Pastello
8D69



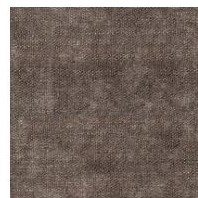
Fabric - Pastello
8D68



Fabric - Pastello
8D67



Fabric - Pastello
8D66



Fabric - Pastello
8D65



Fabric - Pastello
8D64



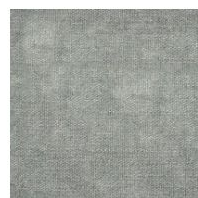
Fabric - Pastello
8D63



Fabric - Pastello
8D62



Fabric - Pastello
8D61



Fabric - Pastello
8D60



Fabric - Pastello
8D59



Fabric - Pastello
8D58



Fabric - Pastello
8D57



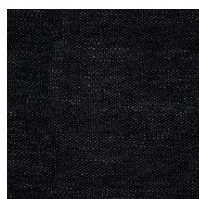
Fabric - Pastello
8D56



Fabric - Pastello
8D55



Fabric - Pastello
8D54



Fabric - Pastello
8D53



Fabric - Pastello
8D52

Ткань - Class



Fabric - Hyle
EB55



Fabric - Hyle
EB56



Fabric - Hyle
EB57



Fabric - Hyle
EB58



Fabric - Hyle
EB59



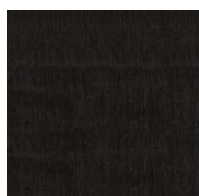
Fabric - Hyle
EB60



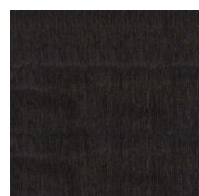
Fabric - Hyle
EB61



Fabric - Hyle
EB62



Fabric - Hyle
EB63



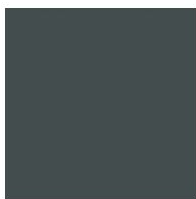
Fabric - Hyle
EB64

НОЖКИ

дерево

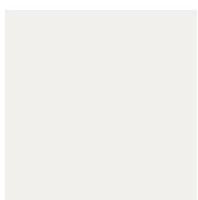


Дерево
Цвета ореха

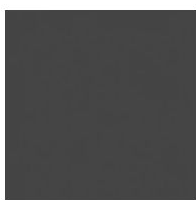


Legno
Цвет серый
антрацит

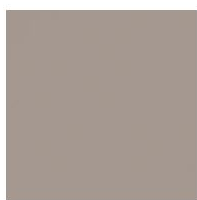
металл



Крашенный металл
Матовый белый



Крашенный металл
Supreme anthracite

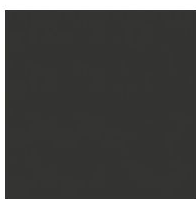


Крашенный металл
Матовый светло-
коричневый с
серым оттенком

Металл категория Plus



Крашенный металл
Матовый
бронзовый



Крашенный металл
Матовый свинец



Металл крашенный
Матовое
перламутровое
золото

Materials, fabrics, leathers, colors and finishes are approximate and may slightly differ from actual ones. You can find the complete collection of Bonaldo fabrics and leathers on the website

