

BONALDO

Rigoletto

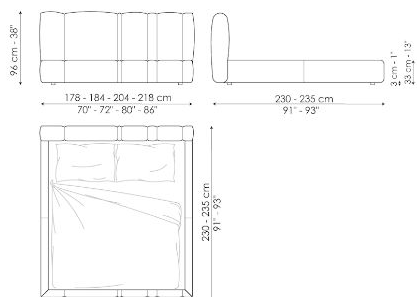


Rigoletto Эта модель родилась из идеи создать образ мягкой кровати привлекательным и обновленным, не отказываясь от его формальной чистоты. Изголовье кровати прошито серией вертикальных фрагментов разной ширины, создавая иллюзию поверхности, которая в идеале стремится к бесконечности. Тонкий

геометрический замысел достигается за счет последовательности вертикальных элементов отделки, сшитых между собой с помощью особой техники соединения тканей и стежки. Чехол, доступный только в ткани, полностью съемный.



Технические данные

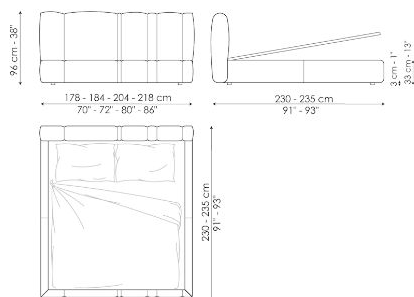


Rigoletto

Ширина: 178-184-204-218cm

Глубина: 230-235cm

Высота: 96cm



Rigoletto open

Ширина: 178-184-204-218cm

Глубина: 230-235cm

Высота: 96cm

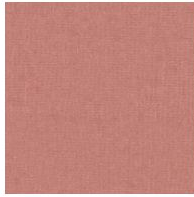
Finishes

ОБИВКА

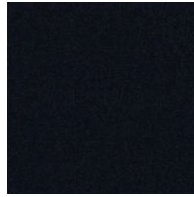
Ткань - 900



Ткань - Azimut
9B02



Ткань - Azimut
9B08



Ткань - Azimut
9B17



Ткань - Azimut
9B22



Ткань - Azimut
9B26



Ткань - Azimut
9B36



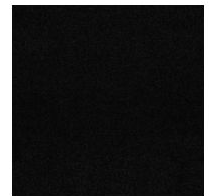
Ткань - Azimut
9B39



Ткань - Azimut
9B42



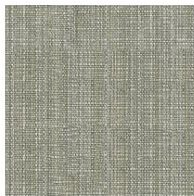
Ткань - Azimut
9B44



Ткань - Azimut
9B48



Fabric - Newco
9B65



Fabric - Newco
9B66



Fabric - Newco
9B67



Fabric - Newco
9B68



Fabric - Newco
9B69



Fabric - Newco
9B70



Fabric - Newco
9B71

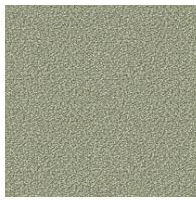


Fabric - Newco
9B72

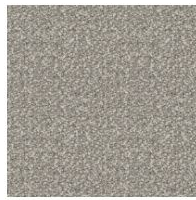
Ткань - Must



Ткань - Boemian
MC40



Ткань - Boemian
MC43



Ткань - Boemian
MC46



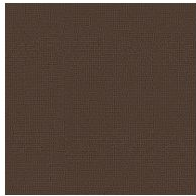
Ткань - Boemian
MC47



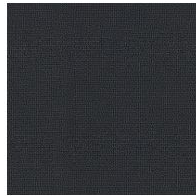
Ткань - Boemian
MC49



Ткань - Rico
MA02



Ткань - Rico
MA04



Ткань - Rico
MA07



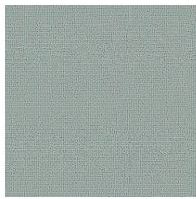
Ткань - Rico
MA09



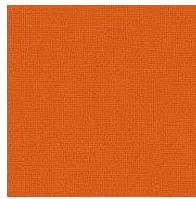
Ткань - Rico
MA11



Ткань - Rico
MA20



Ткань - Rico
MA22



Ткань - Rico
MA39



Ткань - St. Moritz
MC60



Ткань - St. Moritz
MC61



Ткань - St. Moritz
MC62



Ткань - St. Moritz
MC67



Ткань - St. Moritz
MC69



Ткань - St. Moritz
MC76



Ткань - St. Moritz
MC81



Ткань - Flora
MD30

Ткань - Flora
MD31



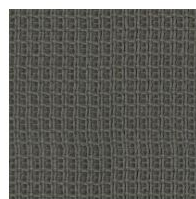
Ткань - Flora
MD32

Ткань - Flora
MD34

Ткань - Flora
MD35

Ткань - Flora
MD37

Ткань - Flora
MD39



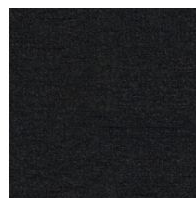
Ткань - Nacchero
MD41

Ткань - Nacchero
MD44

Ткань - Nacchero
MD45

Ткань - Nacchero
MD47

Ткань - Nacchero
MD48



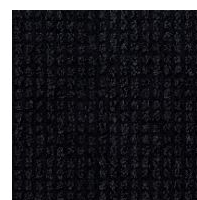
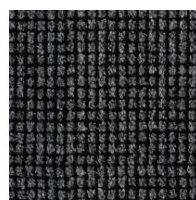
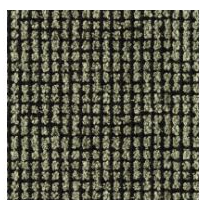
Fabric - Lucky
MD58

Fabric - Lucky
MD59

Fabric - Lucky
MD60

Fabric - Lucky
MD61

Ткань - Special



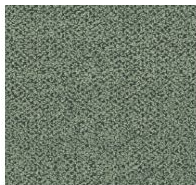
Ткань - Brionne
SP19

Ткань - Brionne
SP20

Ткань - Brionne
SP21

Ткань - Brionne
SP22

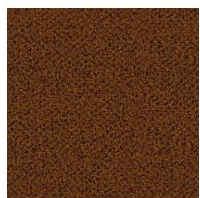
Ткань - Brionne
SP23



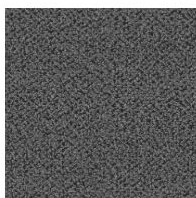
Ткань - Rella
SP01



Ткань - Rella
SP04



Ткань - Rella
SP05



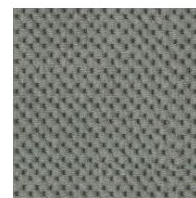
Ткань - Rella
SP06



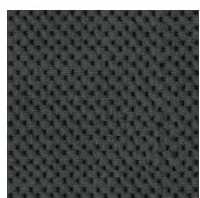
Ткань - Rella
SP07



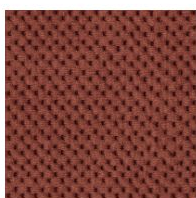
Ткань
SP39



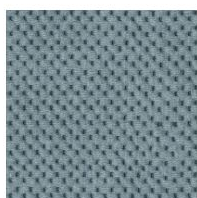
Ткань
SP40



Ткань
SP41



Ткань
SP42



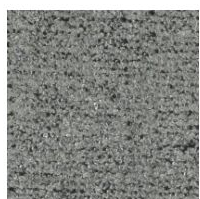
Ткань
SP43



Ткань - Diamon
Frisé
SP31



Ткань - Diamon
Frisé
SP33



Ткань - Diamon
Frisé
SP36



Ткань - Diamon
Frisé
SP34



Ткань - Diamon
Frisé
SP38



Fabric - Jurga
SP53



Fabric - Jurga
SP54



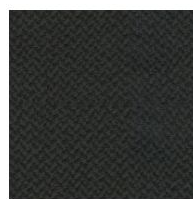
Fabric - Jurga
SP55



Fabric - Jurga
SP56



Fabric - Jurga
SP57



Fabric - Jurga
SP58

Ткань - 800



Ткань - Pastello
8D69



Fabric - Pastello
8D68



Fabric - Pastello
8D67



Fabric - Pastello
8D66



Fabric - Pastello
8D65



Fabric - Pastello
8D64



Fabric - Pastello
8D63



Fabric - Pastello
8D62



Fabric - Pastello
8D61



Fabric - Pastello
8D60



Fabric - Pastello
8D59



Fabric - Pastello
8D58



Fabric - Pastello
8D57



Fabric - Pastello
8D56



Fabric - Pastello
8D55



Fabric - Pastello
8D54



Fabric - Pastello
8D53



Fabric - Pastello
8D52

Ткань - Class



Fabric - Hyle
EB55



Fabric - Hyle
EB56



Fabric - Hyle
EB57



Fabric - Hyle
EB58



Fabric - Hyle
EB59



Fabric - Hyle
EB60



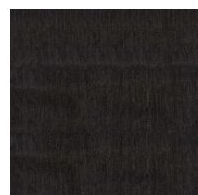
Fabric - Hyle
EB61



Fabric - Hyle
EB62



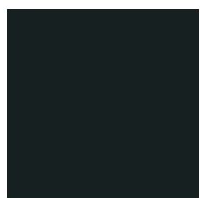
Fabric - Hyle
EB63



Fabric - Hyle
EB64

НОЖКИ

металл



Крашенный металл
Матовый черный

Materials, fabrics, leathers, colors and finishes are approximate and may slightly differ from actual ones. You can find the complete collection of Bonaldo fabrics and leathers on the website

